

Практическая работа № 2: Стилизация растительных форм (1-ая часть)

Задание: Выполнение ряда стилизаций растительных форм: реалистическая, декоративная, геометрическая.

Формат, количество работ: 2 работы (приблизительный формат: 15,0х15,0 см. или 16,0х12 см.), оформленные на формате А4, + эскизы натуралистических зарисовок.

Материалы: на выбор – графические, цветные.

Работа № 1. Выполнение реалистической стилизации выбранной растительной формы на базе натурной зарисовки.

Первый этап: Выполнение натурной зарисовки

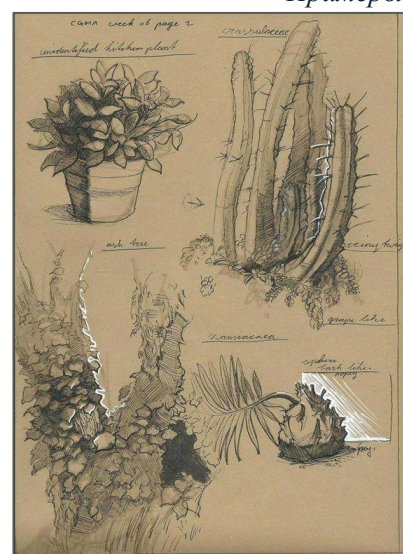
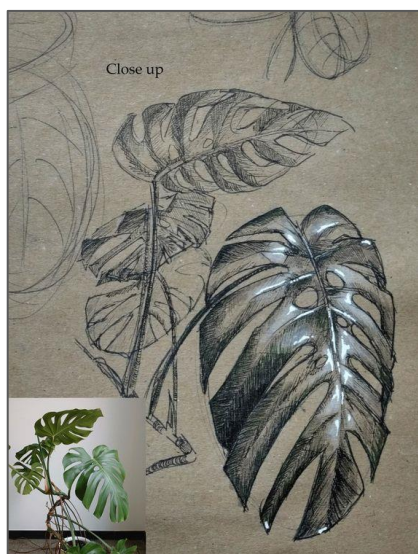
Это этап подразумевает наблюдение и изучение природных форм, выполнение их натуралистических зарисовок.

➤ Методические рекомендации

Для выполнения данного задания следует:

- выбрать растение или его характерную, выразительную часть и провести анализ его внешних характерных черт;
- выполнить детальную зарисовку натуры с передачей морфологических особенностей формы, перспективы, объёмности, силуэта, с натурной отработкой деталей и фактуры поверхности (2-3 эскиза на формате А 4, выполненные карандашом; рапидографом/ручкой гелиевой чёрной/тушью, пером – на выбор).

Примеры

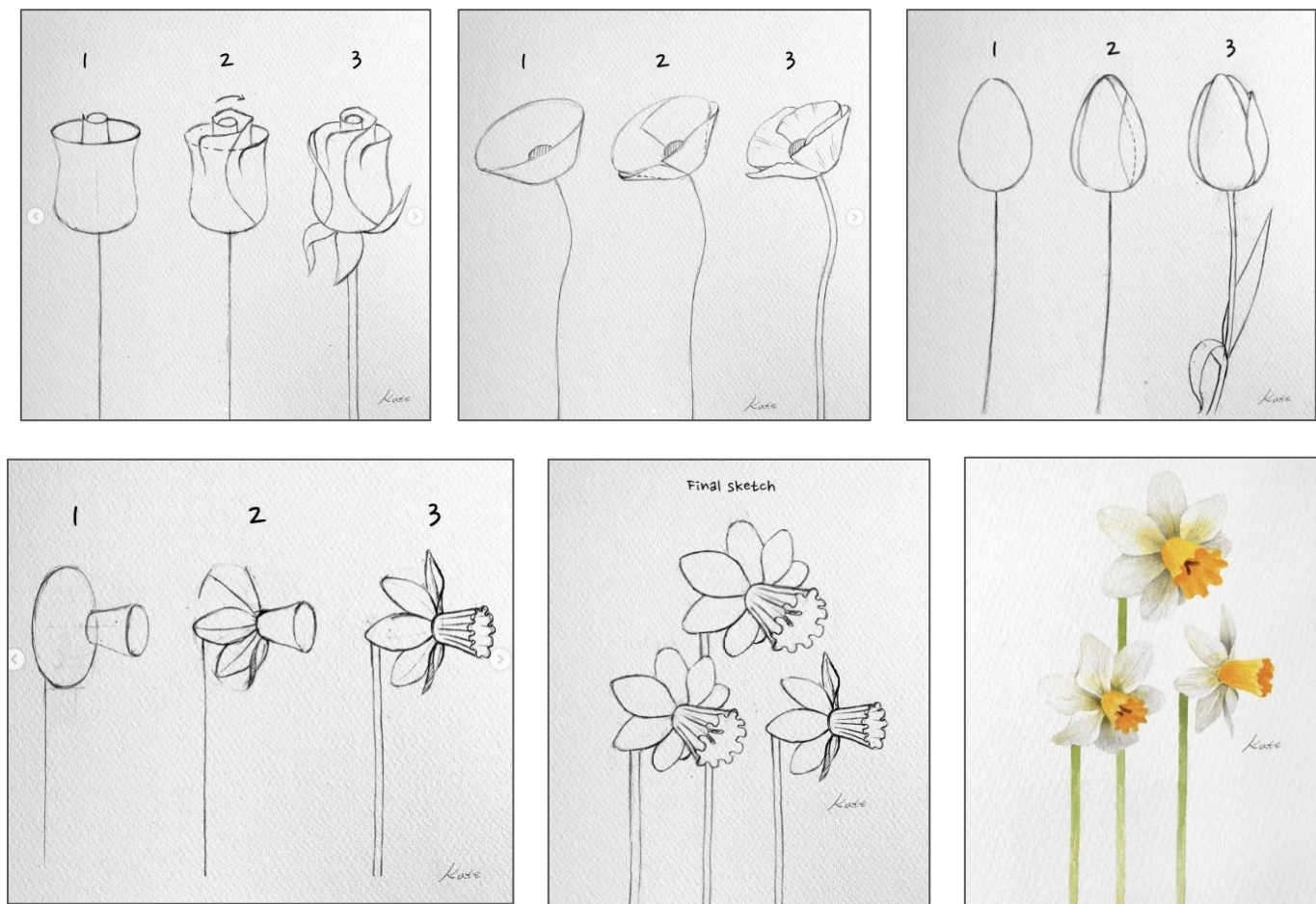


Второй этап: Выполнение реалистической стилизации формы

➤ Методические рекомендации

- выделить из ранее выполненных вариантов наиболее гармоничную графическую форму, сохраняющую основные свойства, характерные для выбранного объекта и скомпоновать изображаемый объект в формате листа (приблизительный формат: 15,0х15,0 см. или 16,0х12,0 см.; материалы – на выбор: рапидограф; ручка гелиевая чёрная; тушь, перо, гуашь и др.);
- провести стилизацию натуралистического объекта (создать с помощью линий, пятен, цвета более лаконичную форму; добиться художественного обобщения при сохранении сходства с исходным материалом).

Примеры



Этапы выполнения реалистического изображения растений и компоновка рисунка в формате листа

Примеры



Реалистическая стилизации растительных форм (в цвете, графическая)

Работа nr. 2. Выполнение декоративной или/и геометрической стилизации выбранной растительной формы.

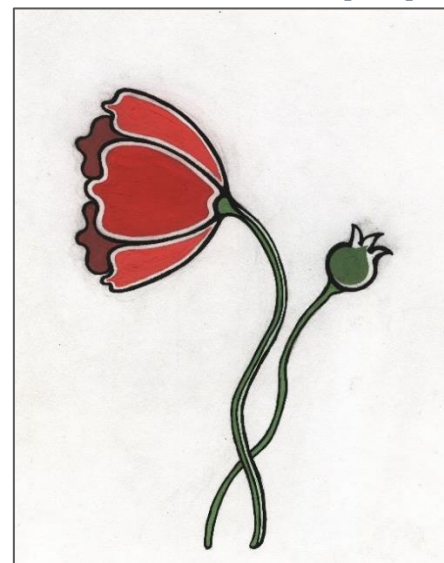
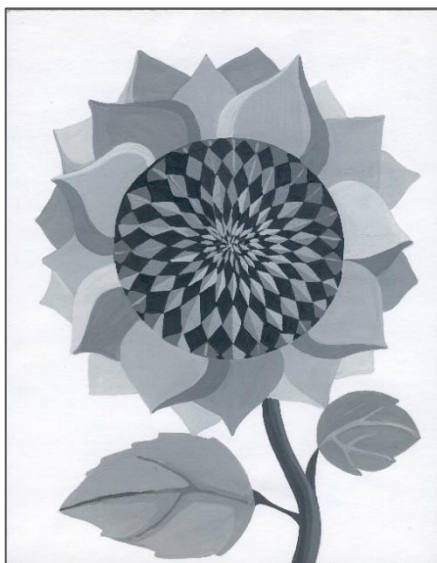
Методические рекомендации по выполнению декоративной стилизации:

Выполнить декоративную стилизацию растительной формы на базе реалистических зарисовок с натуры, выдерживая относительное сходство с источником.

При декоративной стилизации:

- создают более лаконичную форму, обобщая контур и исключая несущественные детали, элементы;
- используют локальный, декоративный тон/цвет (исключая моделировку формы посредством светотени).

Примеры



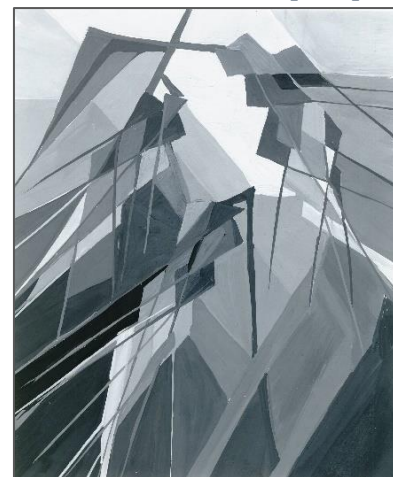
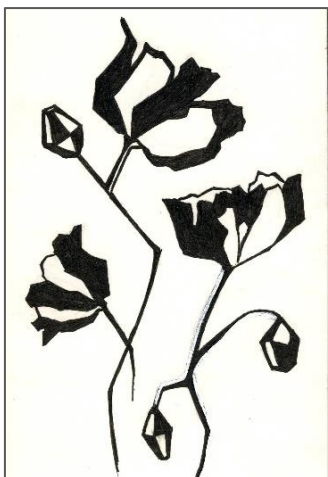
Декоративная стилизация растительных форм

Методические рекомендации по выполнению геометрической стилизации:

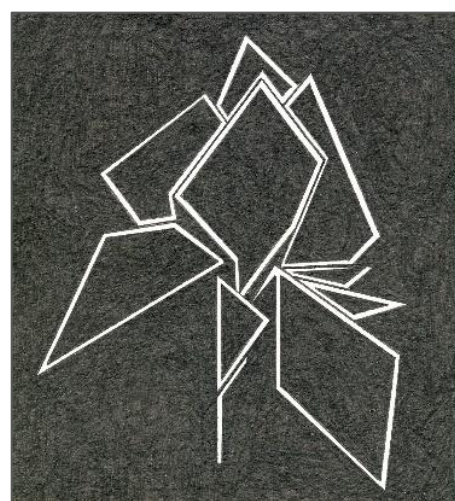
Часто геометрическая стилизация сочетает в себе декоративные характеристики формы и наоборот. При геометрической стилизации используют:

- формы геометрического характера, исключая некоторые детали и существенно обобщая изображаемую растительную форму;
- графические или декоративные средства выражения - линия, декоративный тон или цвет, формы/линии геометрического характера.

Примеры



Примеры



Геометрическая стилизация растительных форм